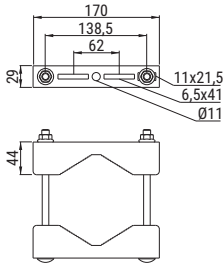


UU1**UCHWYT UNIWERSALNY UU1**

SYMBOL

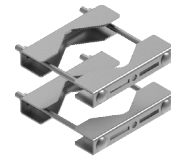
NUMER KATALOGOWY

UU1**000205****ZALETY**

- uchwyt przygotowany do bezinwazyjnego montażu do słupów kwadratowych i okrągłych
- układ otworów w uchwycie daje szeroki zakres możliwości montażowych dla kamer
- uchwyt wykonany z blachy w powłoce Magnelis ZM310 gwarantuje wieloletnią odporność na korozję
- elementy łączące wykonane ze stali w powłoce lamelkowej gwarantują wieloletnią odporność na korozję
- uchwyt UU1 daje możliwość dwustronnego montażu kamer, puszek, oświetlenia

**INFORMACJE DODATKOWE**

- na zamówienie uchwyty lakierowane w kolorze białym lub czarnym
- możliwość montażu na słupach kwadratowych i okrągłych o przekroju w zakresie 60-90 mm

**Czas realizacji zamówienia:****5-7 dni** od dnia złożenia zamówienia**Zastosowanie:**

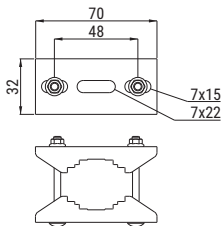
Montaż kamer przemysłowych, puszek rozgałęźnych, oświetlenia w warunkach zewnętrznych np. na farmach fotowoltaicznych

**Materiał uchwyt:**

stal w powłoce Magnelis ZM310

Materiał elementy łączące:

stal w powłoce lamelkowej

UU2**UCHWYT UNIWERSALNY UU2**

SYMBOL

NUMER KATALOGOWY

UU2**000206****ZALETY**

- uchwyt przygotowany do bezinwazyjnego montażu do wieszaka oświetlenia WO
- układ otworów w uchwycie daje szeroki zakres możliwości montażowych dla elementów oświetlenia lub urządzeń monitorowania pogody
- uchwyt wykonany z blachy w powłoce Magnelis ZM310 gwarantuje wieloletnią odporność na korozję
- elementy łączące wykonane ze stali w powłoce lamelkowej gwarantują wieloletnią odporność na korozję

**INFORMACJE DODATKOWE**

- na zamówienie uchwyty lakierowane w kolorze białym lub czarnym
- możliwość montażu na słupach kwadratowych i okrągłych o przekroju w zakresie 35-45 mm

**Czas realizacji zamówienia:****5-7 dni** od dnia złożenia zamówienia**Zastosowanie:**

Montaż kamer przemysłowych, puszek rozgałęźnych, oświetlenia w warunkach zewnętrznych np. na farmach fotowoltaicznych

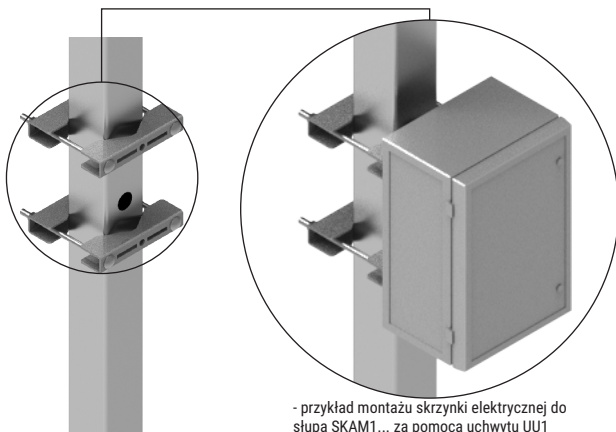
**Materiał uchwyt:**

stal w powłoce Magnelis ZM310

Materiał elementy łączące:

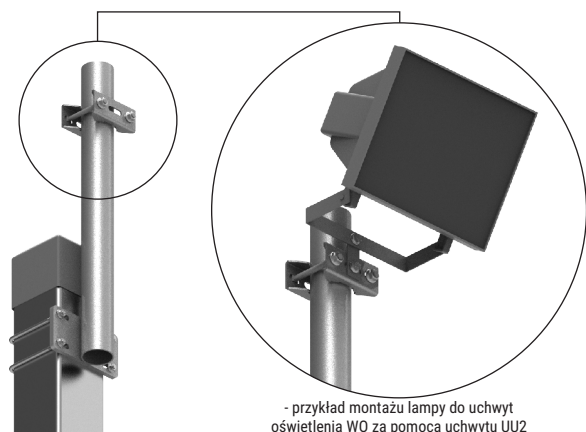
stal w powłoce lamelkowej

Przykład zastosowania uchwytów UU1



- przykład montażu skrzynki elektrycznej do słupa SKAM1... za pomocą uchwytu UU1

Przykład zastosowania uchwytu UU2



- przykład montażu lampy do uchwyt oświetlenia WO za pomocą uchwytu UU2