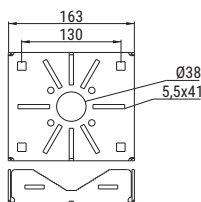


UKAM1



UCHWYT KAMERY UNIwersALNY UKAM1

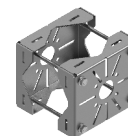
SYMBOL	NUMER KATALOGOWY
UKAM1	000201

ZALETY

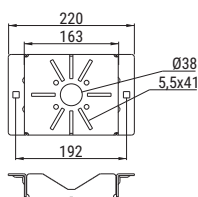
- uchwyt przygotowany do bezinwazyjnego montażu do słupów kwadratowych i okrągłych
- możliwość zamontowania w pionie i w poziomie
- układ otworów w uchwycie daje wiele możliwości montażowych dla kamer przemysłowych dostępnych na rynku
- uchwyt wykonany z blachy w powłoce Magnelis ZM310 gwarantuje wieloletnią odporność na korozję
- elementy łączne wykonane ze stali w powłoce lamelkowej gwarantują wieloletnią odporność na korozję
- uchwyt UKAM1 daje możliwość dwustronnego montażu kamer, puszek łączeniowych lub skrzynek łączeniowych

INFORMACJE DODATKOWE

- na zamówienie uchwyty lakierowane w kolorze białym lub czarnym
- możliwość montażu na słupach kwadratowych i okrągłych o przekroju w zakresie 60-90 mm



UKAM2



UCHWYT KAMERY UNIwersALNY UKAM2

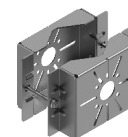
SYMBOL	NUMER KATALOGOWY
UKAM2	000202

ZALETY

- uchwyt przygotowany do bezinwazyjnego montażu do słupów kwadratowych i okrągłych
- poprzez zastosowanie dodatkowego przegięcia na krańcach uchwytu nie występuje kolizja z elementami łączącymi służącymi do montażu uchwytu na słupie, daje to możliwość swobodnego i szybkiego wykorzystania do montażu całej powierzchni uchwytu
- dodatkowe przetłoczenia zastosowane przy otworach montażowych uchwytu zapobiegają deformacjom podczas montażu i gwarantują wieloletnie stabilne przytwierdzenie do słupa
- układ otworów w uchwycie daje wiele możliwości montażowych dla kamer przemysłowych dostępnych na rynku
- uchwyt wykonany z blachy w powłoce Magnelis ZM310 gwarantuje wieloletnią odporność na korozję
- elementy łączne wykonane ze stali w powłoce lamelkowej gwarantują wieloletnią odporność na korozję
- uchwyt UKAM2 daje możliwość dwustronnego montażu kamer

INFORMACJE DODATKOWE

- na zamówienie uchwyty lakierowane w kolorze białym lub czarnym
- możliwość montażu na słupach kwadratowych i okrągłych o przekroju w zakresie 60-90 mm



WAŻNE

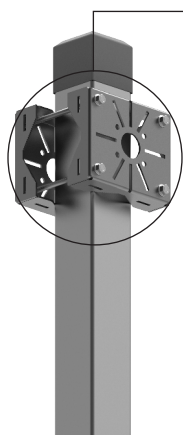
- stal w powłoce Magnelis posiada zdolności samoregeneracyjne, po zamontowaniu uchwytu na krawędziach ciętych mogą pojawić się ślady czerwonej korozji jednak z upływem czasu (czasem nawet 6-8 miesięcy) zanikają. Takie ślady nie są powodem do reklamacji. Na stronie internetowej dostępna jest książka wydana przez Arcelor Mittal dokładnie opisująca proces samo-regeneracji powłok Magnelis. Nie jest dopuszczalne wiercenie oraz szlifowanie elementów w powłoce Magnelis, w takich wypadkach gwarancja traci ważność.

Czas realizacji zamówienia:
5-7 dni roboczych od dnia złożenia zamówienia

Zastosowanie:
Montaż kamer CCTV w warunkach zewnętrznych na słupach okrągłych lub kwadratowych

Materiał uchwyt:
- stal w powłoce Magnelis ZM310
Materiał elementy łączne:
- stal w powłoce lamelkowej

Przykład zastosowania uchwytów UKAM1 i UKAM2



- przykład montażu kamery przemysłowej do słupa SKAM1... za pomocą uchwytu kamery UKAM1



- przykład montażu kamery przemysłowej do słupa SKAM1... za pomocą uchwytu kamery UKAM2