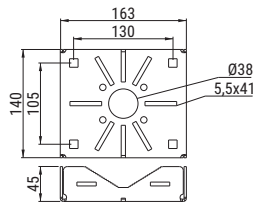
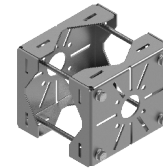


UKAM1**UCHWYT KAMERY UNIERSALNY UKAM1**

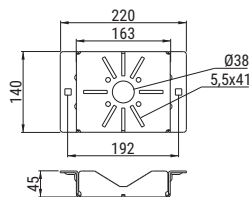
SYMBOL	WAGA [KG]	NUMER KATALOGOWY
UKAM1	2,3	000201

**ZALETY**

- uchwyt przygotowany do bezinwazyjnego montażu do słupów kwadratowych i okrągłych
- możliwość zamontowania w pionie i w poziomie
- układ otworów w uchwycie daje wiele możliwości montażowych dla kamer przemysłowych dostępnych na rynku
- uchwyt wykonany z blachy w powłoce Magnelis ZM310 gwarantuje wieloletnią odporność na korozję
- elementy łączne wykonane ze stali w powłoce lamelkowej gwarantują wieloletnią odporność na korozję
- uchwyt UKAM1 daje możliwość dwustronnego montażu kamer, puszek łączeniowych lub skrzynek łączeniowych

**INFORMACJE DODATKOWE**

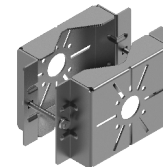
- na zamówienie uchwyty lakierowane w kolorze białym lub czarnym
- możliwość montażu na słupach kwadratowych i okrągłych o przekroju w zakresie 60-90 mm

UKAM2**UCHWYT KAMERY UNIERSALNY UKAM2**

SYMBOL	WAGA [KG]	NUMER KATALOGOWY
UKAM2	2,5	000202

**ZALETY**

- uchwyt przygotowany do bezinwazyjnego montażu do słupów kwadratowych i okrągłych
- poprzez zastosowanie dodatkowego przegięcia na krańcach uchwytu nie występuje kolizja z elementami łącznymi służącymi do montażu uchwytu na słupie, daje to możliwość swobodnego i szybkiego wykorzystania do montażu całej powierzchni uchwytu
- dodatkowe przetłoczenia zastosowane przy otworach montażowych uchwytu zapobiegają deformacjom podczas montażu i gwarantują wieloletnie stabilne przytwierdzenie do słupa
- układ otworów w uchwycie daje wiele możliwości montażowych dla kamer przemysłowych dostępnych na rynku
- uchwyt wykonany z blachy w powłoce Magnelis ZM310 gwarantuje wieloletnią odporność na korozję
- elementy łączne wykonane ze stali w powłoce lamelkowej gwarantują wieloletnią odporność na korozję
- uchwyt UKAM2 daje możliwość dwustronnego montażu kamer

**WAŻNE**

- stal w powłoce Magnelis posiada zdolności samoregeneracyjne, po zamontowaniu uchwytu na krawędziach ciętych mogą pojawić się ślady czerwonej korozji jednak z upływem czasu (czasem nawet 6-8 miesięcy) zanikają. Takie ślady nie są powodem do reklamacji. Na stronie internetowej dostępna jest książka wydana przez Arcelor Mittal dokładnie opisująca proces samo-regeneracji powłok Magnelis. Nie jest dopuszczalne wiercenie oraz szlifowanie elementów w powłoce Magnelis, w takich wypadkach gwarancja traci ważność.

**Czas realizacji zamówienia:**

5-7 dni roboczych od dnia złożenia zamówienia

**Zastosowanie:**

Montaż kamer CCTV w warunkach zewnętrznych na słupach okrągłych lub kwadratowych

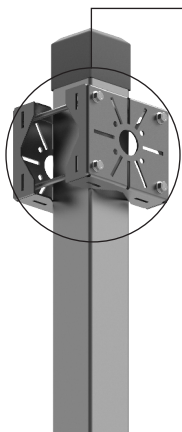
**Materiał uchwyt:**

- stal w powłoce Magnelis ZM310

Materiał elementy łączne:

- stal w powłoce lamelkowej

Przykład zastosowania uchwytów UKAM1 i UKAM2

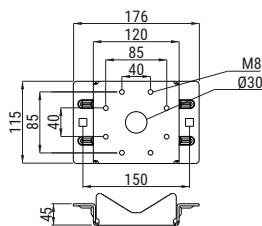


- przykład montażu kamery przemysłowej do słupa SKAM1... za pomocą uchwytu kamery UKAM1



- przykład montażu kamery przemysłowej do słupa SKAM1... za pomocą uchwytu kamery UKAM2

UKAM3



UCHWYT KAMERY UNIwersALNY UKAM3

SYMBOL	WAGA [KG]	NUMER KATALOGOWY
UKAM3	1,7	000203



ZALETY

- uchwyt przygotowany do bezinwazyjnego montażu do słupów kwadratowych i okrągłych
- poprzez zastosowanie dodatkowego przegięcia na krańcach uchwytu nie występuje kolizja z elementami złącznymi służącymi do montażu uchwytu na słupie, daje to możliwość swobodnego i szybkiego wykorzystania do montażu całej powierzchni uchwytu
- dodatkowe przetłoczenia zastosowane przy otworach montażowych uchwytu zapobiegają deformacjom podczas montażu i gwarantują wieloletnie stabilne przytwierdzenie do słupa
- otwory w uchwycie są gwintowane, daje to możliwość bardzo szybkiego montażu kamery, puszki, lub oświetlenia do uchwytu
- uchwyt wykonany z blachy w powłoce Magnelis ZM310 gwarantuje wieloletnią odporność na korozję
- elementy złączne wykonane ze stali w powłoce lamelkowej gwarantują wieloletnią odporność na korozję
- uchwyt UKAM3 daje możliwość dwustronnego montażu kamer



INFORMACJE DODATKOWE

- na zamówienie uchwyt lakierowane w kolorze białym lub czarnym
- możliwość montażu na słupach kwadratowych i okrągłych o przekroju w zakresie 60-90 mm



WAŻNE

- stal w powłoce Magnelis posiada zdolności samoregeneracyjne, po zamontowaniu uchwytu na krawędziach ciętych mogą pojawić się ślady czerwonej korozji jednak z upływem czasu (czasem nawet 6-8 miesięcy) zanikają. Takie ślady nie są powodem do reklamacji. Na stronie internetowej dostępna jest książka wydana przez Arcelor Mittal dokładnie opisująca proces samo-regeneracji powłok Magnelis. Nie jest dopuszczalne wiercenie oraz szlifowanie elementów w powłoce Magnelis, w takich wypadkach gwarancja traci ważność.



Czas realizacji zamówienia:
5-7 dni roboczych od dnia złożenia zamówienia

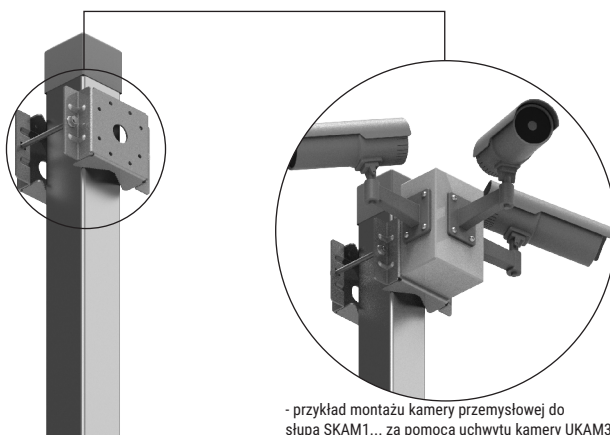


Zastosowanie:
Montaż kamer CCTV, puszek rozgałęźnych, oświetlenia w warunkach zewnętrznych



Materiał uchwyt:
- stal w powłoce Magnelis ZM310
Materiał elementy złączne:
- stal w powłoce lamelkowej

Przykład zastosowania uchwytu UKAM3



- przykład montażu kamery przemysłowej do słupa SKAM1... za pomocą uchwytu kamery UKAM3