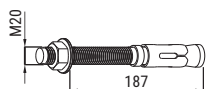


KBM20x187...



KOTWA DO BETONU KBM20x187

SYMBOL	NUMER KATALOGOWY	
KBM20x187 KO		000401
KBM20x187 G		000402



ZALETY

- standardowa głębokość kotwienia zapewnia maksymalną nośność i stabilne przytwierdzenie do podłoża
- długi gwint kompensuje tolerancje zamocowania i umożliwia montaż z odstępem, przez co produkt jest bardziej uniwersalny
- zdecydowanie łatwiejszy montaż, ze względu na zmniejszenie uderzeń młotkiem oraz minimalne przemieszczenia podczas dokręcania
- trzpień wprowadzający chroni gwint przed uszkodzeniem, co przyspiesza montaż i demontaż elementu



Czas realizacji zamówienia:

5-7 dni roboczych od dnia złożenia zamówienia



Zastosowanie:

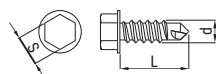
- montaż słupa SKAM..
- do fundamentu lub płyty betonowej



Materiał:

- KO stal nierdzewna w gat. A4
- G stal cynkowana galwanicznie

WT4,8x19



WKRĘT SAMOWIERCĄCY WT...

SYMBOL	WYMIAR d [mm]	WYMIAR L [mm]	WYMIAR S [mm]	NUMER KATALOGOWY
WT4,8x19	4,8	19	8	000319



ZALETY

- wkręty wykonane ze stali hartowanej
- umożliwiają szybki montaż elementów do profili stalowych



Czas realizacji zamówienia:

5-7 dni roboczych od dnia złożenia zamówienia



Zastosowanie:

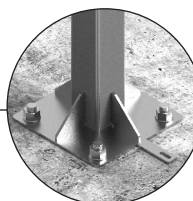
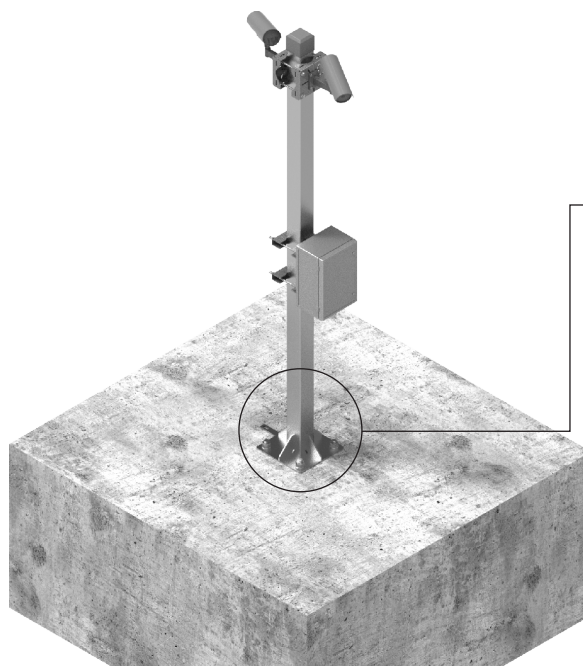
- montaż kamer przemysłowych CCTV bezpośrednio do słupa
- montaż puszek łączeniowej bezpośrednio do słupa



Materiał:

- stal węglowa hartowana
- pokrycie antykorozyjne: powłoka cynkowa

Przykład zastosowania kotwy do betonu KBM20x187 KO



- poprawnie zamontowany słup SKAM1/...
za pomocą kotew KBM20x187 KO