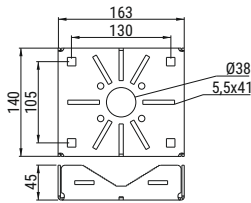


## UKAM1



## UCHWYT KAMERY UNIWERSALNY UKAM1

SYMBOL	WAGA [KG]	NUMER KATALOGOWY
UKAM1	2,3	000201



## ZALETY

- uchwyt przygotowany do bezinwazyjnego montażu do słupów kwadratowych i okrągłych
- możliwość zamontowania w pionie i w poziomie
- układ otworów w uchwycie daje wiele możliwości montażowych dla kamer przemysłowych dostępnych na rynku
- uchwyt wykonany z blachy w powłoce Magnelis ZM310 gwarantuje wieloletnią odporność na korozję
- elementy łączne wykonane ze stali w powłoce lamelkowej gwarantują wieloletnią odporność na korozję
- uchwyt UKAM1 daje możliwość dwustronnego montażu kamer, puszek łączeniowych lub skrzynek łączeniowych



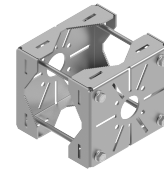
## INFORMACJE DODATKOWE

- na zamówienie uchwyty lakierowane w kolorze białym lub czarnym
- możliwość montażu na słupach kwadratowych i okrągłych o przekroju w zakresie 60-90 mm



## WAŻNE

- stal w powłoce Magnelis posiada zdolności samoregeneracyjne, po zamontowaniu uchwytu na krawędziach ciętych mogą pojawić się ślady czerwonej korozji jednak z upływem czasu (czasem nawet 6-8 miesięcy) znikają. Takie ślady nie są powodem do reklamacji. Na stronie internetowej dostępna jest książka wydana przez Arcelor Mittal dokładnie opisująca proces samo-regeneracji powłok Magnelis. Nie jest dopuszczalne wiercenie oraz szlifowanie elementów w powłoce Magnelis, w takich wypadkach gwarancja traci ważność.

Czas realizacji zamówienia:

**5-7 dni roboczych** od dnia złożenia zamówienia

Zastosowanie:

Montaż kamer CCTV w warunkach zewnętrznych na słupach okrągłych lub kwadratowych

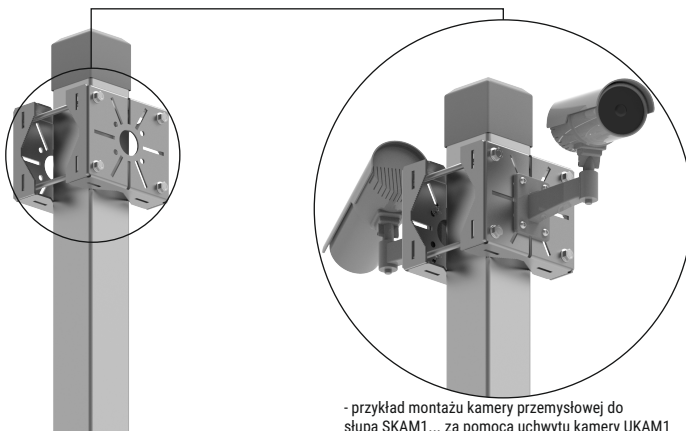
Materiał uchwyt:

- stal w powłoce Magnelis ZM310

Materiał elementy łączne:

- stal w powłoce lamelkowej

## Przykład zastosowania uchwytów UKAM1



- przykład montażu kamery przemysłowej do słupa SKAM1... za pomocą uchwytu kamery UKAM1