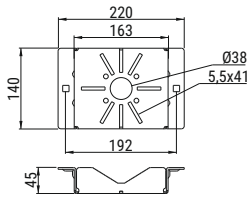


**UKAM2****UCHWYT KAMERY UNIwersALNY UKAM2**

SYMBOL	WAGA [KG]	NUMER KATALOGOWY
<b>UKAM2</b>	2,5	<b>000202</b>

**ZALETY**

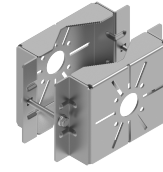
- uchwyt przygotowany do bezinwazyjnego montażu do słupów kwadratowych i okrągłych
- poprzez zastosowanie dodatkowego przegięcia na krawędziach uchwyty nie występuje kolizja z elementami łączącymi służącymi do montażu uchwyty na słupie, daje to możliwość swobodnego i szybkiego wykorzystania do montażu całej powierzchni uchwyty
- dodatkowe przetłoczenia zastosowane przy otworach montażowych uchwyty zapobiegają deformacjom podczas montażu i gwarantują wieloletnie stabilne przytwierdzenie do słupa
- układ otworów w uchwycie daje wiele możliwości montażowych dla kamer przemysłowych dostępnych na rynku
- uchwyt wykonany z blachy w powłoce Magnelis ZM310 gwarantuje wieloletnią odporność na korozję
- elementy łączące wykonane ze stali w powłoce lamelkowej gwarantują wieloletnią odporność na korozję
- uchwyt UKAM2 daje możliwość dwustronnego montażu kamer

**INFORMACJE DODATKOWE**

- na zamówienie uchwyty lakierowane w kolorze białym lub czarnym
- możliwość montażu na słupach kwadratowych i okrągłych o przekroju w zakresie 60-90 mm

**WAŻNE**

- stal w powłoce Magnelis posiada zdolności samoregeneracyjne, po zamontowaniu uchwyty na krawędziach ciętych mogą pojawić się ślady czerwonej korozji jednak z upływem czasu (czasem nawet 6-8 miesięcy) zanikają. Takie ślady nie są powodem do reklamacji. Na stronie internetowej dostępna jest książka wydana przez Arcelor Mittal dokładnie opisująca proces samo-regeneracji powłok Magnelis. Nie jest dopuszczalne wiercenie oraz szlifowanie elementów w powłoce Magnelis, w takich wypadkach gwarancja traci ważność.

**Czas realizacji zamówienia:**

**5-7 dni roboczych** od dnia złożenia zamówienia

**Zastosowanie:**

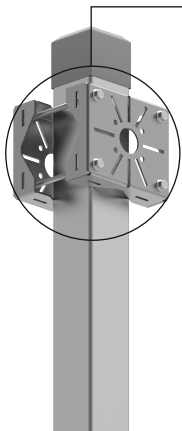
Montaż kamer CCTV w warunkach zewnętrznych na słupach okrągłych lub kwadratowych

**Materiał uchwyt:**

- stal w powłoce Magnelis ZM310

**Materiał elementy łączące:**

- stal w powłoce lamelkowej

**Przykład zastosowania uchwytów UKAM2**

- przykład montażu kamery przemysłowej do słupa SKAM1... za pomocą uchwyty kamery UKAM2