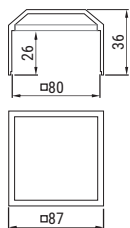


### DSK



### DASZEK SŁUPA KWADRATOWY DSK

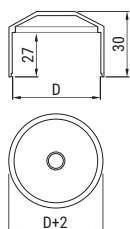
SYMBOL	NUMER KATALOGOWY
<b>DSK</b>	<b>000101</b>

#### ZALETY

- wykonane z trwałego tworzywa
- materiał odporny na promienie UV
- materiał odporny na odkształcenia mechaniczne
- zapewnia szczelne zakrycie szczytu słupa



### DSO...



### DASZEK SŁUPA OKRĄGŁY DSO...

SYMBOL	WYMIAR D [mm]	NUMER KATALOGOWY
<b>DSO60</b>	Ø60	<b>000103</b>
<b>DSO</b>	Ø80	<b>000102</b>

#### ZALETY

- wykonane z trwałego tworzywa
- materiał odporny na promienie UV
- materiał odporny na odkształcenia mechaniczne
- zapewnia szczelne zakrycie szczytu słupa

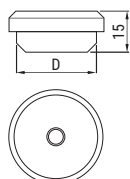


**Czas realizacji zamówienia:**  
5-7 dni roboczych od dnia złożenia zamówienia

**Zastosowanie:**  
- zaślepienie otworu na szczycie słupa

**Materiał:**  
- polipropylen  
- Kolor: szary (RAL7040)

### DG...



### DŁAWIK GUMOWY DG...

SYMBOL	WYMIAR D [mm]	NUMER KATALOGOWY
<b>DG30</b>	Ø30	<b>000501</b>
<b>DG50</b>	Ø52	<b>000502</b>

#### ZALETY

- wykonane z trwałego tworzywa
- materiał odporny na promienie UV
- materiał odporny na odkształcenia mechaniczne
- zapewnia szczelne zakrycie otworu słupa



**Czas realizacji zamówienia:**  
5-7 dni roboczych od dnia złożenia zamówienia

**Zastosowanie:**  
- zabezpieczenie i uszczelnienie wejścia przewodu

**Materiał:**  
- guma  
- Kolor: szary (RAL7040)

Przykład zastosowania daszeków słupa DSK, DSO i DG

