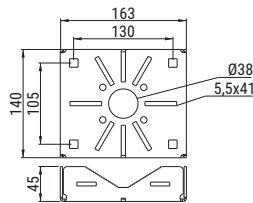


UKAM1



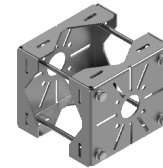
UCHWYT KAMERY UNIERSALNY UKAM1

SYMBOL	WAGA [KG]	NUMER KATALOGOWY
UKAM1	2,3	000201



ZALETY

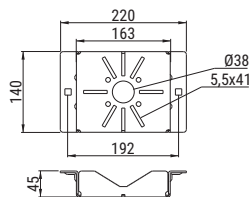
- uchwyt przygotowany do bezinwazyjnego montażu do słupów kwadratowych i okrągłych
- możliwość zamontowania w pionie i w poziomie
- układ otworów w uchwycie daje wiele możliwości montażowych dla kamer przemysłowych dostępnych na rynku
- uchwyt wykonany z blachy w powłoce Magnelis ZM310 gwarantuje wieloletnią odporność na korozję
- elementy łączne wykonane ze stali w powłoce lamelkowej gwarantują wieloletnią odporność na korozję
- uchwyt UKAM1 daje możliwość dwustronnego montażu kamer, puszek łączeniowych lub skrzynek łączeniowych



INFORMACJE DODATKOWE

- na zamówienie uchwyty lakierowane w kolorze białym lub czarnym
- możliwość montażu na słupach kwadratowych i okrągłych o przekroju w zakresie 60-90 mm

UKAM2



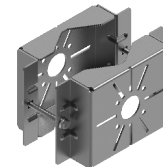
UCHWYT KAMERY UNIERSALNY UKAM2

SYMBOL	WAGA [KG]	NUMER KATALOGOWY
UKAM2	2,5	000202



ZALETY

- uchwyt przygotowany do bezinwazyjnego montażu do słupów kwadratowych i okrągłych
- poprzez zastosowanie dodatkowego przegięcia na krańcach uchwytu nie występuje kolizja z elementami łącznymi służącymi do montażu uchwytu na słupie, daje to możliwość swobodnego i szybkiego wykorzystania do montażu całej powierzchni uchwytu
- dodatkowe przetłoczenia zastosowane przy otworach montażowych uchwytu zapobiegają deformacjom podczas montażu i gwarantują wieloletnie stabilne przytwierdzenie do słupa
- układ otworów w uchwycie daje wiele możliwości montażowych dla kamer przemysłowych dostępnych na rynku
- uchwyt wykonany z blachy w powłoce Magnelis ZM310 gwarantuje wieloletnią odporność na korozję
- elementy łączne wykonane ze stali w powłoce lamelkowej gwarantują wieloletnią odporność na korozję
- uchwyt UKAM2 daje możliwość dwustronnego montażu kamer



WAŻNE

- stal w powłoce Magnelis posiada zdolności samoregeneracyjne, po zamontowaniu uchwytu na krawędziach ciętych mogą pojawić się ślady czerwonej korozji jednak z upływem czasu (czasem nawet 6-8 miesięcy) zanikają. Takie ślady nie są powodem do reklamacji. Na stronie internetowej dostępna jest książka wydana przez Arcelor Mittal dokładnie opisująca proces samo-regeneracji powłok Magnelis. Nie jest dopuszczalne wiercenie oraz szlifowanie elementów w powłoce Magnelis, w takich wypadkach gwarancja traci ważność.



Czas realizacji zamówienia:

5-7 dni roboczych od dnia złożenia zamówienia



Zastosowanie:

Montaż kamer CCTV w warunkach zewnętrznych na słupach okrągłych lub kwadratowych



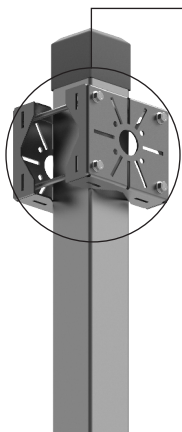
Materiał uchwyt:

- stal w powłoce Magnelis ZM310

Materiał elementy łączne:

- stal w powłoce lamelkowej

Przykład zastosowania uchwytów UKAM1 i UKAM2



- przykład montażu kamery przemysłowej do słupa SKAM1... za pomocą uchwytu kamery UKAM1



- przykład montażu kamery przemysłowej do słupa SKAM1... za pomocą uchwytu kamery UKAM2