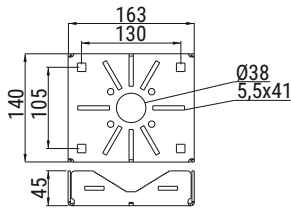


UKAM1

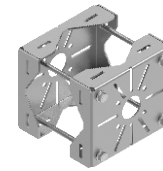


UCHWYT KAMERY UNIERSALNY UKAM1

SYMBOL	WAGA [KG]	NUMER KATALOGOWY
UKAM1	2,3	000201

ZALETY

- uchwyt przygotowany do bezinwazyjnego montażu do słupów kwadratowych i okrągłych
- możliwość zamontowania w pionie i w poziomie
- układ otworów w uchwycie daje wiele możliwości montażowych dla kamer przemysłowych dostępnych na rynku
- uchwyt wykonany z blachy w powłoce Magnelis ZM310 gwarantuje wieloletnią odporność na korozję
- elementy złączne wykonane ze stali w powłoce lamelkowej gwarantują wieloletnią odporność na korozję
- uchwyt UKAM1 daje możliwość dwustronnego montażu kamer, puszek łączeniowych lub skrzynek łączeniowych



INFORMACJE DODATKOWE

- na zamówienie uchwyty lakierowane w kolorze białym lub czarnym
- możliwość montażu na słupach kwadratowych i okrągłych o przekroju w zakresie 60-90 mm

WAŻNE

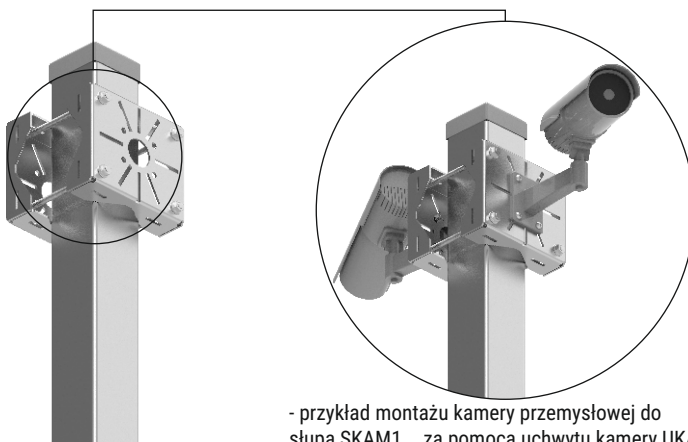
- stal w powłoce Magnelis posiada zdolności samoregeneracyjne, po zamontowaniu uchwytu na krawędziach ciętych mogą pojawić się ślady czerwonej korozji jednak z upływem czasu (czasem nawet 6-8 miesięcy) znikają. Takie ślady nie są powodem do reklamacji. Na stronie internetowej dostępna jest książka wydana przez Arcelor Mittal dokładnie opisująca proces samo-regeneracji powłok Magnelis. Nie jest dopuszczalne wiercenie oraz szlifowanie elementów w powłoce Magnelis, w takich wypadkach gwarancja traci ważność.

Czas realizacji zamówienia:
5-7 dni roboczych od dnia złożenia zamówienia

Zastosowanie:
 Montaż kamer CCTV w warunkach zewnętrznych na słupach okrągłych lub kwadratowych

Materiał uchwyt:
 - stal w powłoce Magnelis ZM310
Materiał elementy złączne:
 - stal w powłoce lamelkowej

Przykład zastosowania uchwytów UKAM1



- przykład montażu kamery przemysłowej do słupa SKAM1... za pomocą uchwytu kamery UKAM1