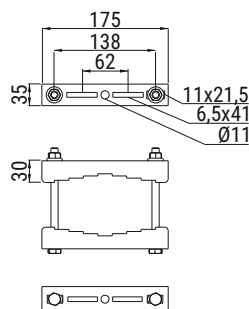


UU1



UCHWYT UNIERSALNY UU1

SYMBOL	WAGA [KG]	NUMER KATALOGOWY
UU1	2,0	000208



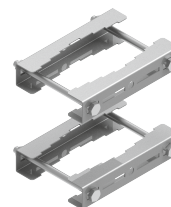
ZALETY

- uchwyt przygotowany do bezinwazyjnego montażu do słupów kwadratowych i okrągłych
- układ otworów w uchwycie daje szeroki zakres możliwości montażowych dla kamer
- uchwyt wykonany z blachy w powłoce Magnelis ZM310 gwarantuje wieloletnią odporność na korozję
- elementy łączące wykonane ze stali w powłoce lamelkowej gwarantują wieloletnią odporność na korozję
- uchwyt UU1 daje możliwość dwustronnego montażu kamer, puszek, oświetlenia

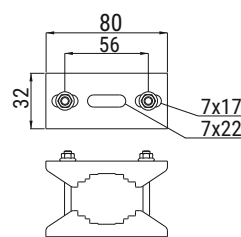


INFORMACJE DODATKOWE

- na zamówienie uchwyty lakierowane w kolorze białym lub czarnym
- możliwość montażu na słupach kwadratowych i okrągłych o przekroju w zakresie 60-90 mm



UU2



UCHWYT UNIERSALNY UU2

SYMBOL	WAGA [KG]	NUMER KATALOGOWY
UU2	0,16	000209



ZALETY

- uchwyt przygotowany do bezinwazyjnego montażu do wieszaka oświetlenia WO1
- układ otworów w uchwycie daje szeroki zakres możliwości montażowych dla elementów oświetlenia lub urządzeń monitorowania pogody
- uchwyt wykonany z blachy w powłoce Magnelis ZM310 gwarantuje wieloletnią odporność na korozję
- elementy łączące wykonane ze stali w powłoce lamelkowej gwarantują wieloletnią odporność na korozję



INFORMACJE DODATKOWE

- na zamówienie uchwyty lakierowane w kolorze białym lub czarnym
- możliwość montażu na słupach kwadratowych i okrągłych o przekroju w zakresie 40-55 mm



WAŻNE

- stal w powłoce Magnelis posiada zdolności samoregeneracyjne, po zamontowaniu uchwytu na krawędziach ciętych mogą pojawić się ślady czerwonej korozji jednak z upływem czasu (czasem nawet 6-8 miesięcy) zanikają. Takie ślady nie są powodem do reklamacji. Na stronie internetowej dostępna jest książka wydana przez Arcelor Mittal dokładnie opisująca proces samo-regeneracji powłok Magnelis. Nie jest dopuszczalne wiercenie oraz szlifowanie elementów w powłoce Magnelis, w takich wypadkach gwarancja traci ważność.



Czas realizacji zamówienia:

5-7 dni roboczych od dnia złożenia zamówienia



Zastosowanie:

Montaż kamer przemysłowych, puszek rozgałęźnych, oświetlenia w warunkach zewnętrznych np. na farmach fotowoltaicznych



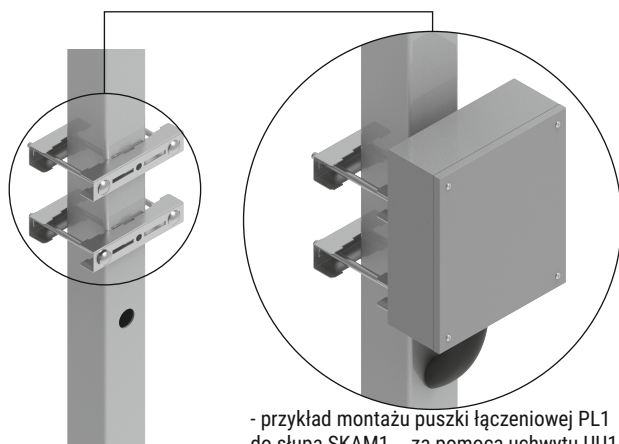
Materiał uchwyt:

- stal w powłoce Magnelis ZM310

Materiał elementy łączące:

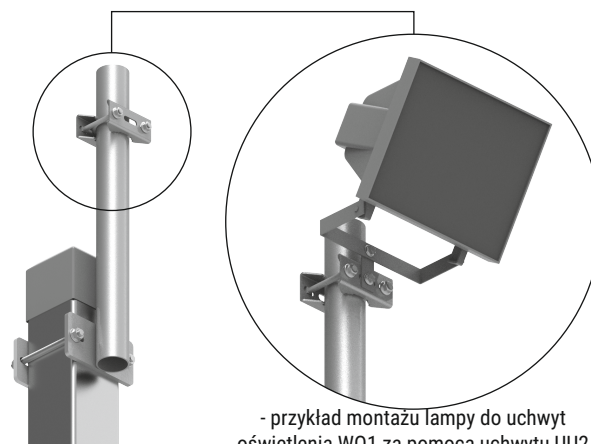
- stal w powłoce lamelkowej

Przykład zastosowania uchwytów UU1



- przykład montażu puszek łączeniowej PL1 do słupa SKAM1... za pomocą uchwytu UU1

Przykład zastosowania uchwytu UU2



- przykład montażu lampy do uchwyt oświetlenia WO1 za pomocą uchwytu UU2